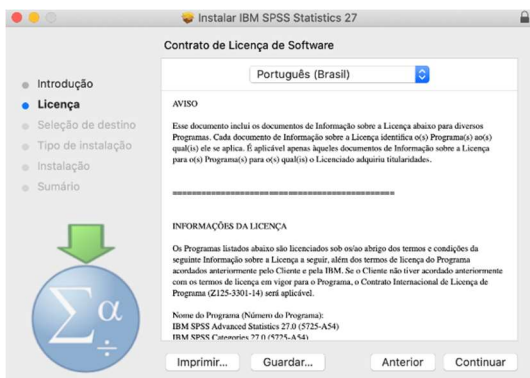


# Instalação do IBM SPSS Statistics macOS

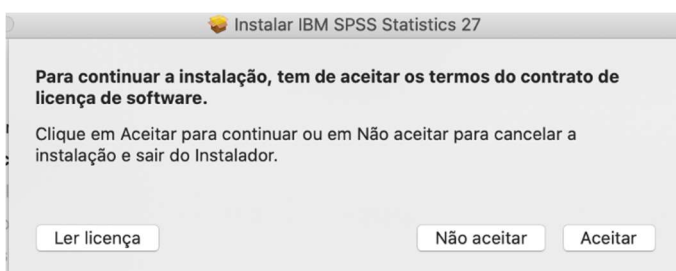
## 1. Execute o ficheiro de instalação e escolha **Continuar**



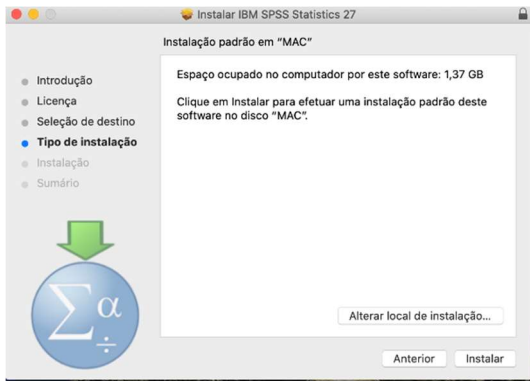
## 2. Escolha língua que pretende instalar e clique em **Continuar**



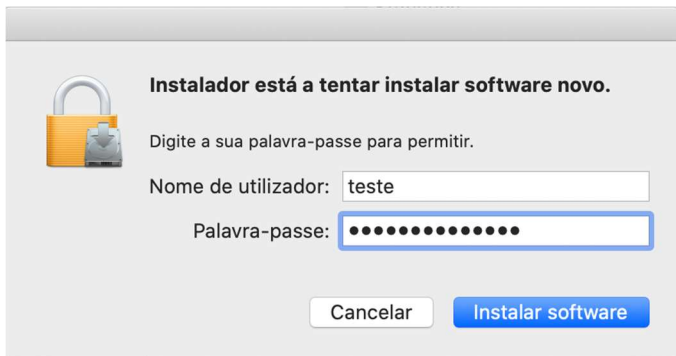
## 3. Selecione **Aceitar**



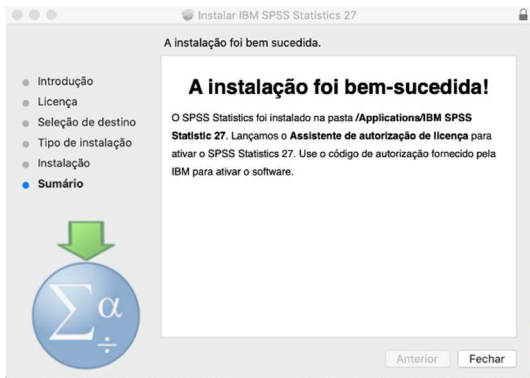
## 4. Escolher a localização da instalação e clicar em **Instalar**



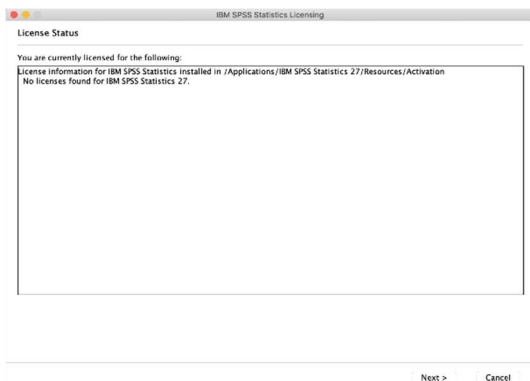
5. Autorizar a instalação colocando o **Utilizador** e respetiva **Password**



6. Clicar em **Fechar**.



7. Quando aparecer a janela de licenciamento, clique em **Cancel**



A instalação fica assim concluída. Posteriormente deverá deslocar-se aos nossos Serviços de Informática e solicitar a Licença.