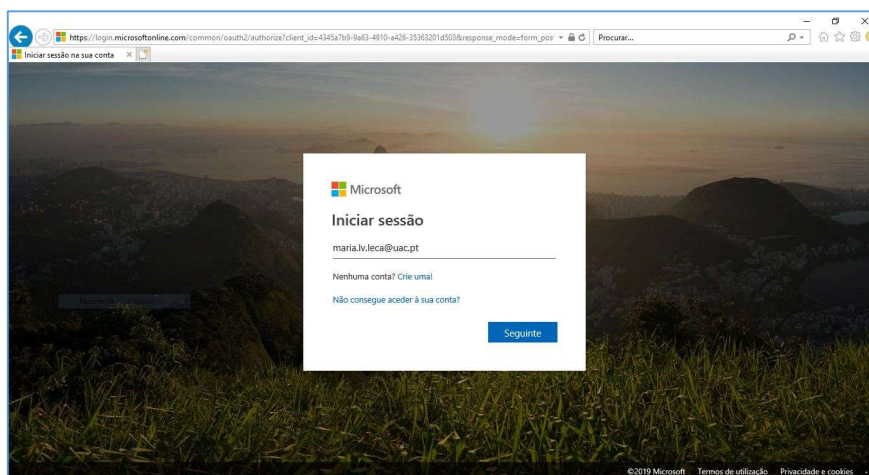
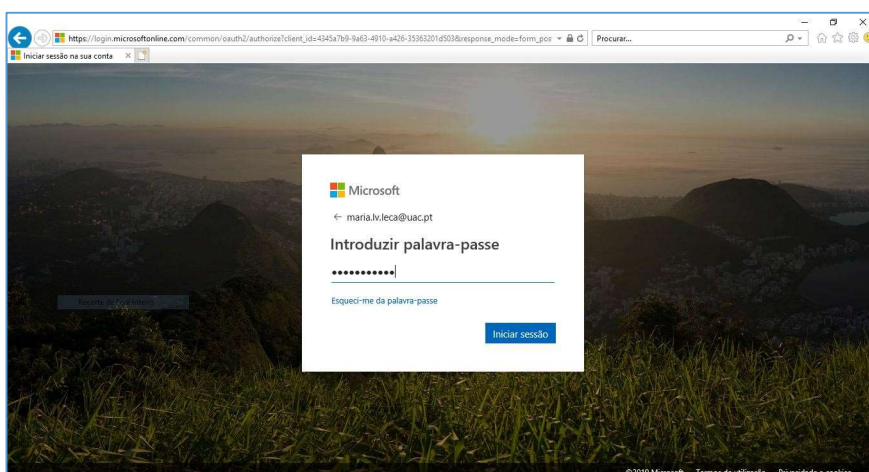


Office 365 para Docentes e Funcionários

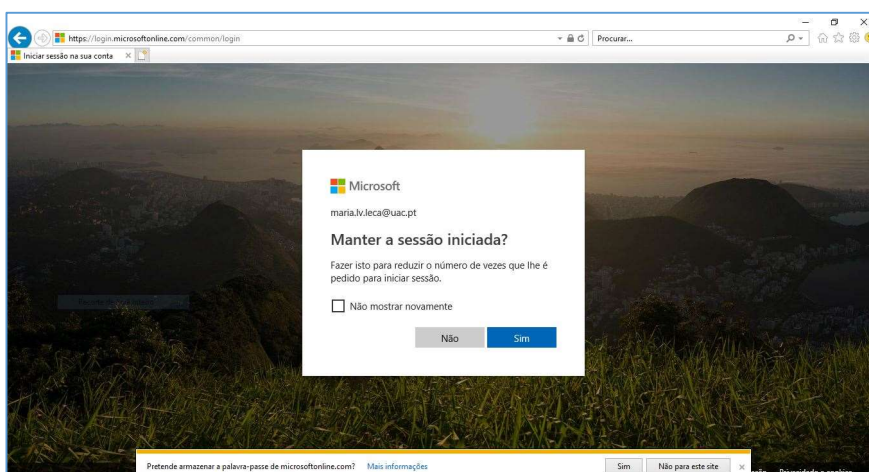
No browser, aceder ao link: <https://login.microsoft.com/> e na seguinte janela colocar o seu endereço de mail, como por exemplo nomedoutilizador@uac.pt



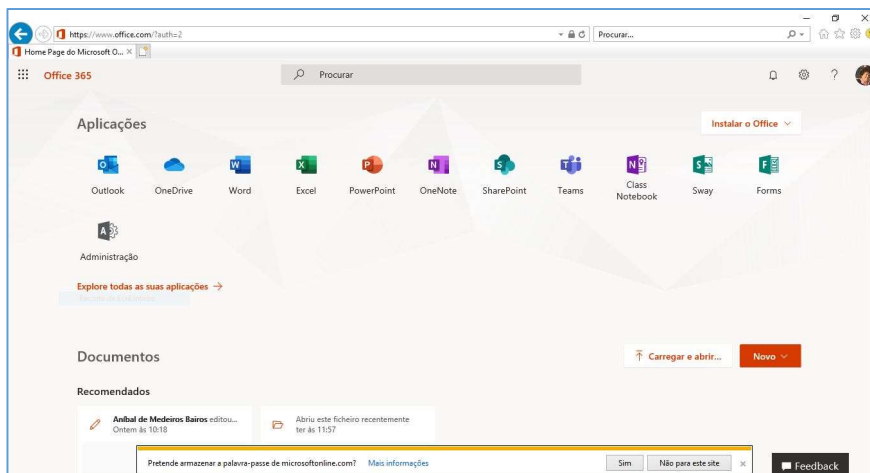
Na janela seguinte colocar a sua **password**.



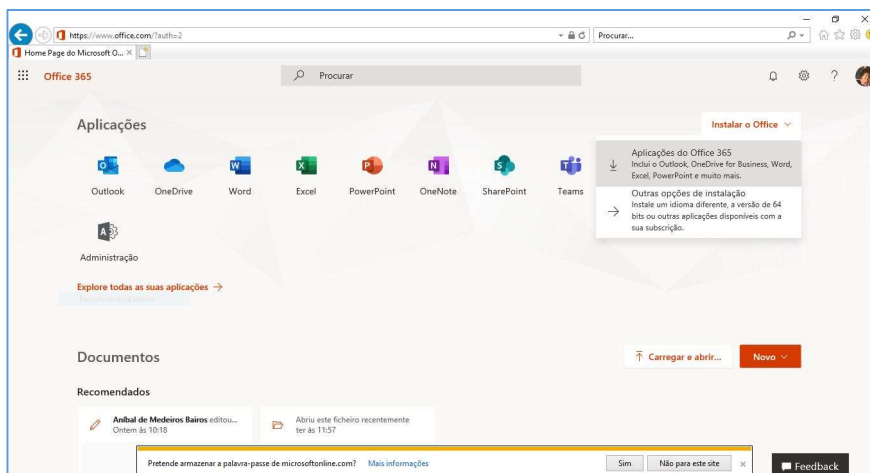
Nesta janela colocar o pisco na opção **Não mostrar novamente**, depois escolher a opção **Sim** e no alerta a amarelo no fim da página escolher a opção **Não para este site**.



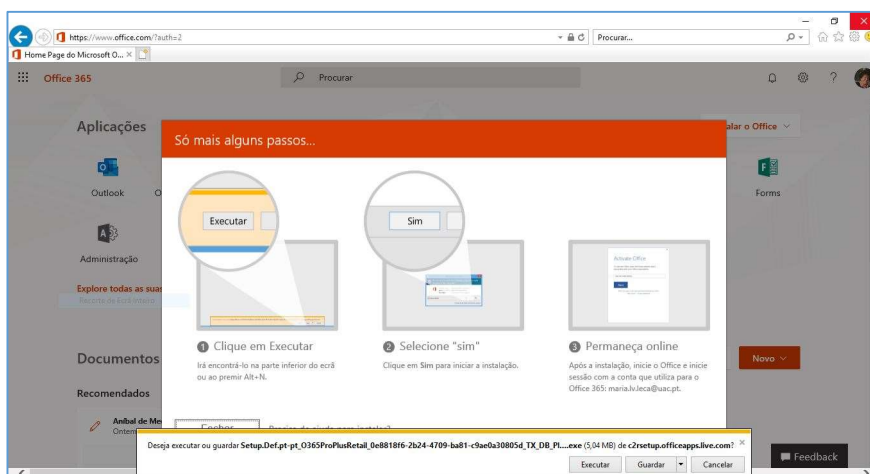
Nesta janela escolher do lado direito superior, a vermelho a opção **Instalar o office**.



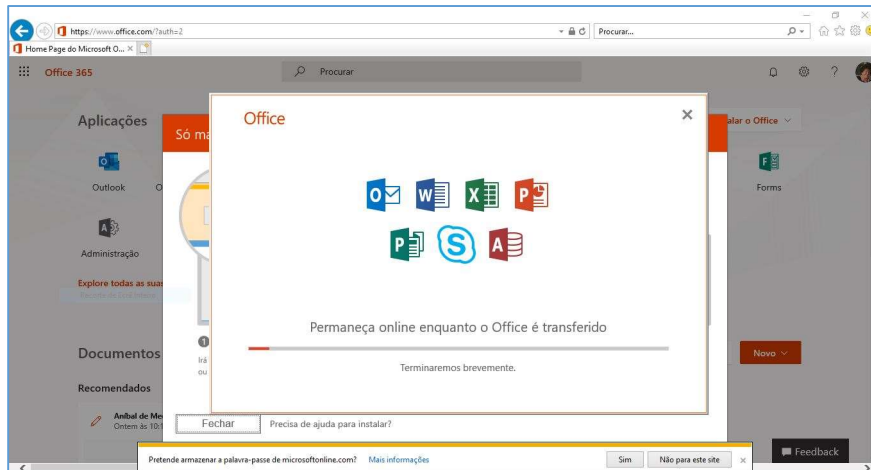
Nesta janela escolher a opção **Aplicações do office 365**.



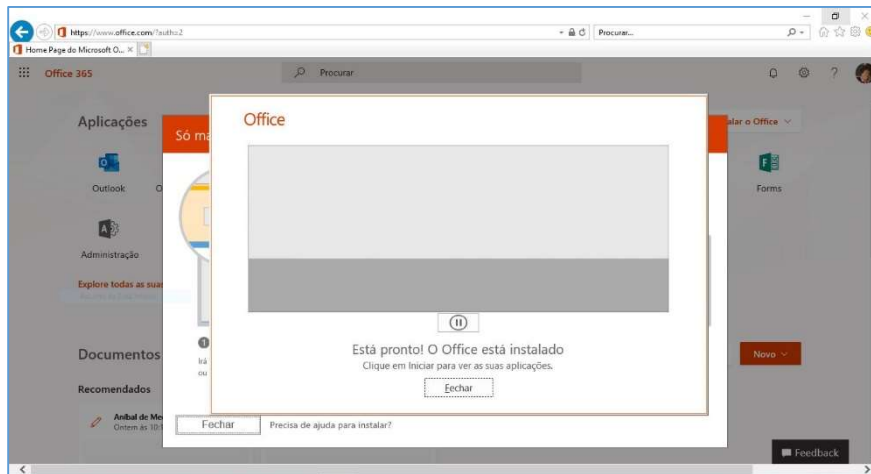
Nesta janela na parte inferior da página no alerta a amarelo escolher a opção **Executar**.



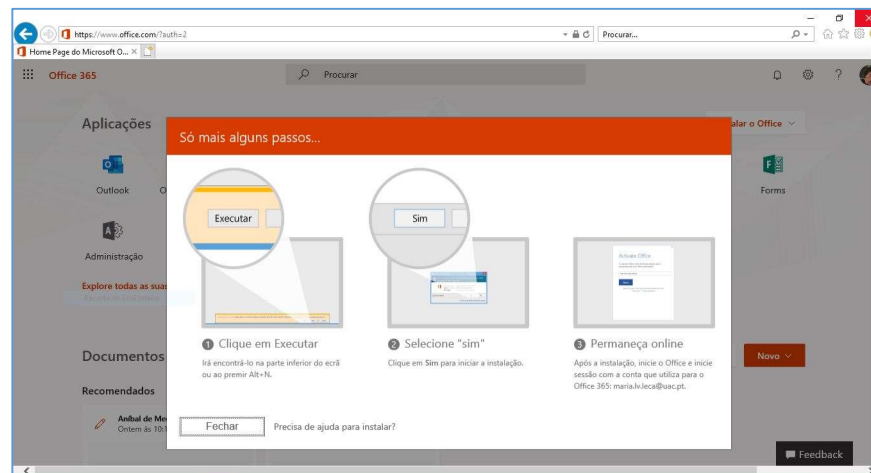
Nesta janela aguardar a que termine a transferência e instalação do Office 365.



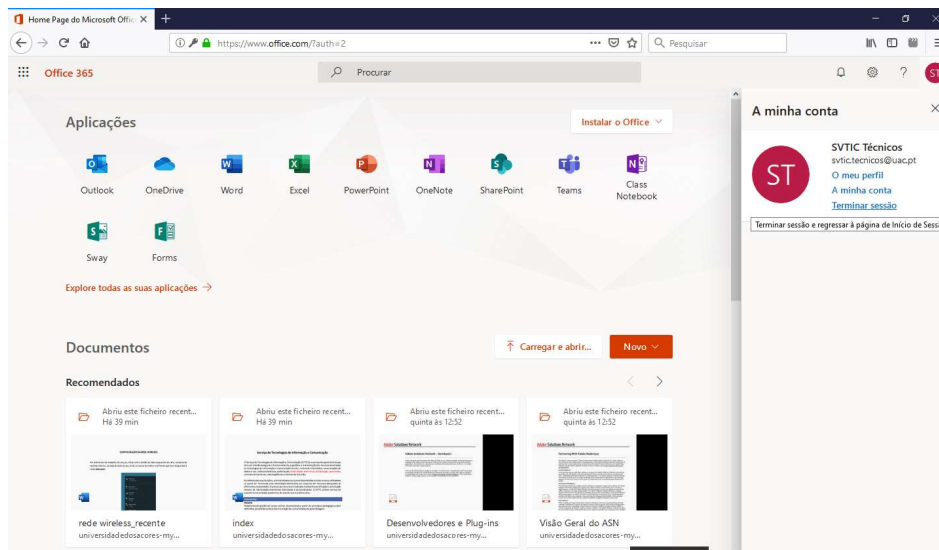
Nesta janela concluir a instalação do Office 365 escolhendo a opção **Fechar**.



Novamente escolher a opção **Fechar**.



Nesta janela escolher a opção **termina sessão**.



Confirmação de que a sessão do seu utilizador foi terminada.

